

Ofertas de Mayo Propiedades Premium



Valor \$240.000.000 / OPORTUNIDAD \$215.000.000

Estupenda, amplia y muy grata propiedad camino a Santa Juana km 1,6 San Pedro de la Paz. 230, 71 m² sólidamente construidos, emplazada en aprox. 625 m² de terreno. 5d / 4b. Esta excelente propiedad de grato diseño cuenta con un muy buen nivel de terminaciones y finas mejoras del propietario, hermoso parque interior con logrados jardines y especies de buen tamaño.

[Ver en www.jaimelaucirica.cl](http://www.jaimelaucirica.cl)



Valor \$380.000.000 / OPORTUNIDAD \$270.000.000

Magnífica, muy amplia, fina y sólida residencia. Muy asoleada, de aproximadamente 380 m² construidos, en excelente estado. 6d / 4b. Emplazada en amplio terreno de 1.100 m². Logrados jardines con árboles formados, piscina y terrazas en el mejor sector de Lomas de San Andrés.

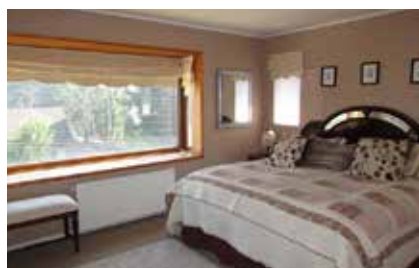
[Ver en www.jaimelaucirica.cl](http://www.jaimelaucirica.cl)



Valor UF 13.700

Estupenda propiedad seminueva de estilo mediterráneo, con finas terminaciones y con un logrado diseño del prestigioso arquitecto Pedro Caparros. Sólida construcción en hormigón armado de aprox. 322 m² construidos, emplazada en aprox. 903 m² de terreno. 5d (3 en suite) / 5b. Excelentes vistas y asoleamiento en cotizado y seguro sector de Andalué, San Pedro de la Paz.

[Ver en www.jaimelaucirica.cl](http://www.jaimelaucirica.cl)



Valor \$175.000.000

Estupenda propiedad seminueva, en Andalué a pasos del Colegio Alemán, jardín infantil y supermercado. Sólida construcción de aprox. 180 m² construidos emplazada en aprox. 390 m² de terreno en San Pedro de la Paz. 4d / 4b. Diseñada por el arquitecto Hugo Márquez.

Amplio antejardín con estacionamiento para 2 vehículos.

[Ver en www.jaimelaucirica.cl](http://www.jaimelaucirica.cl)



Valor \$400.000.000 / OPORTUNIDAD \$240.000.000

Amplísimo y fino departamento duplex central de aprox. 550 m² sólidamente construidos (hormigón armado).

6d / 6b. Cercano a la Universidad de Concepción, a metros de la plaza Perú. Diseño del Arquitecto Emilio Armstrong y constructora Fergasa. Amplios espacios. Gran estar familiar, 2do estar con comedor de diario, gran terraza techada con quincho.

[Ver en www.jaimelaucirica.cl](http://www.jaimelaucirica.cl)



Valor \$250.000.000

Estupenda, amplia y sólida propiedad en Andalué, San Pedro de la Paz. Superficie construida de 320 m² app. Emplazada en 567 m² de terreno, en sector de altísima demanda y plusvalía. 5d / 5b. De logrado y grato diseño, esta estupenda casa cuenta con estacionamientos para 3 vehículos. Muy asoleada, amplios espacios, grato antejardín y amplio jardín interior, calefacción central y vidrios termopanel.

[Ver en www.jaimelaucirica.cl](http://www.jaimelaucirica.cl)