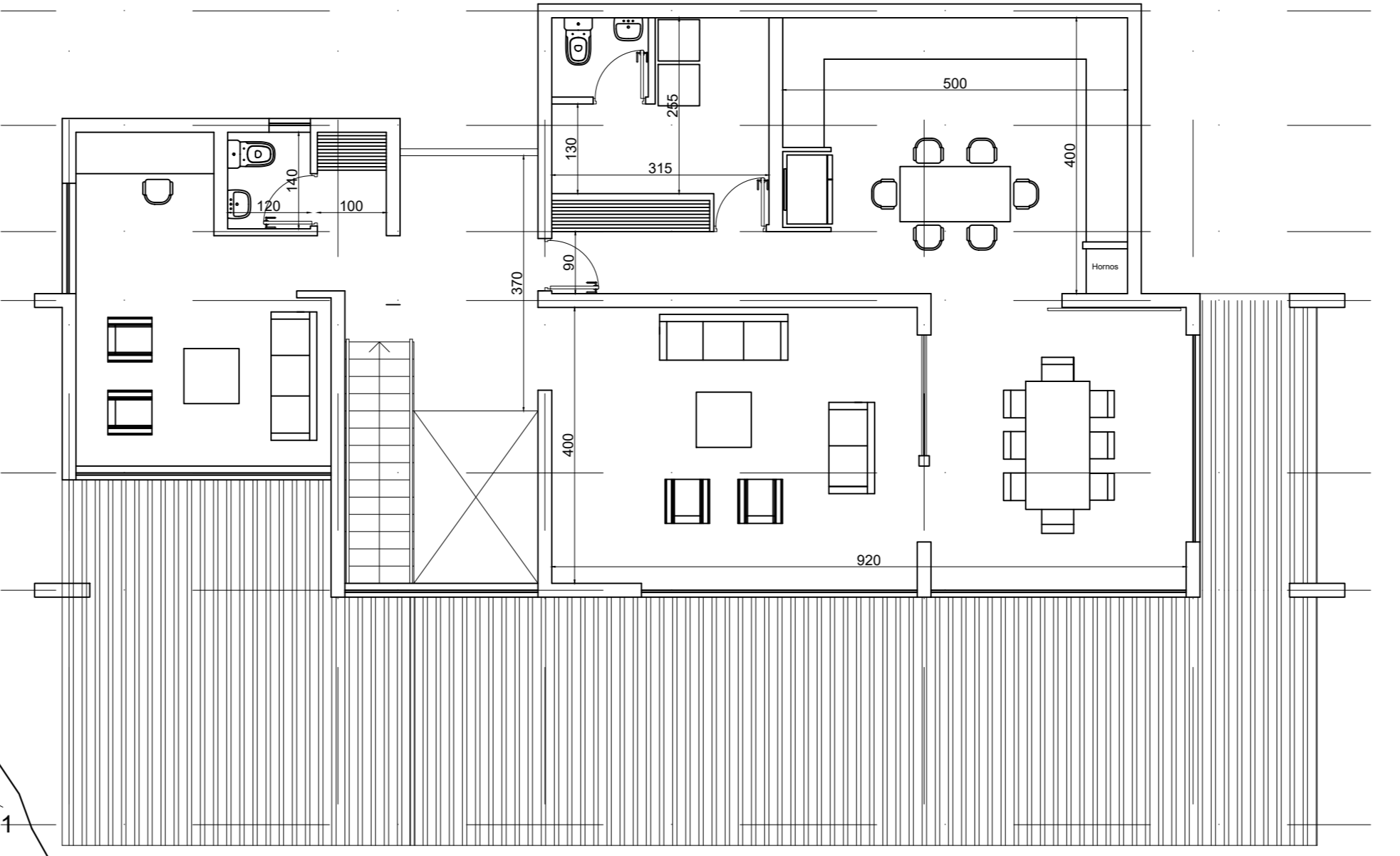
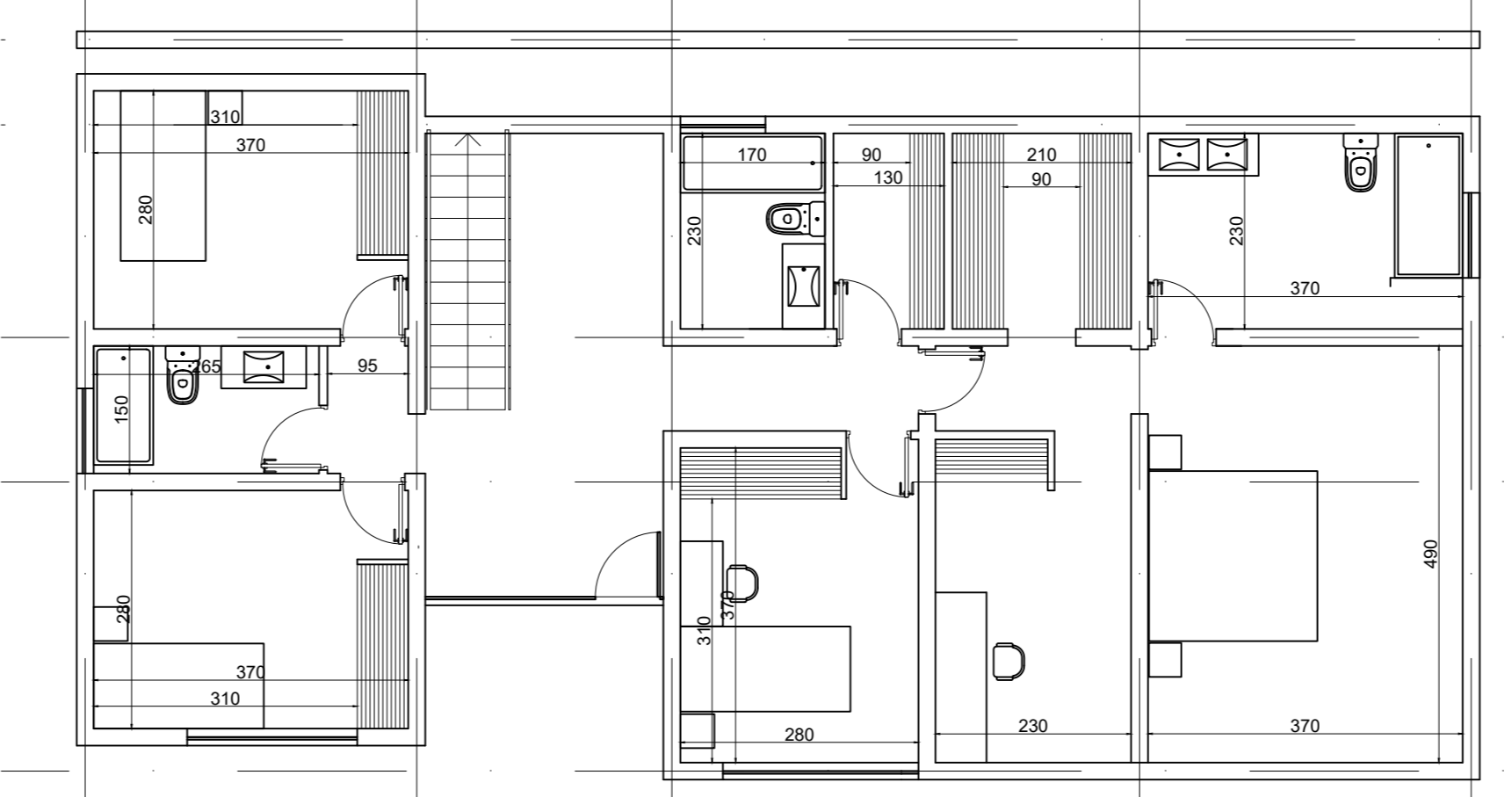


NOTA: El area que puede ser edificada con vivienda está marcada en gris
 Densidad permite máximo 2 unidades.
 Sistema de agua potable y alcantarillado se resuelve de manera particular. No hay acceso a sanitaria local.

Se prohíbe el uso o reproducción parcial o total del proyecto sin autorización del autor del proyecto.



planta alta



planta baja

